



Les Clés d'Émeraude



SARL Au Milieu de Nulle Part
Siège social : chemin de la Hayotte
51290 OUTINES
Tél : +33(0)3.26.72.15.66
GSM : +33(0)6.67.36.74.93
lesclesdemeraude@aumilieudenullepart.fr
internet : www.au-milieu-de-nulle-part.com
RCS Châlons-en-Champagne :
N° 803808724

GITE DE GROUPES

3 épis GITES DE France n°1046

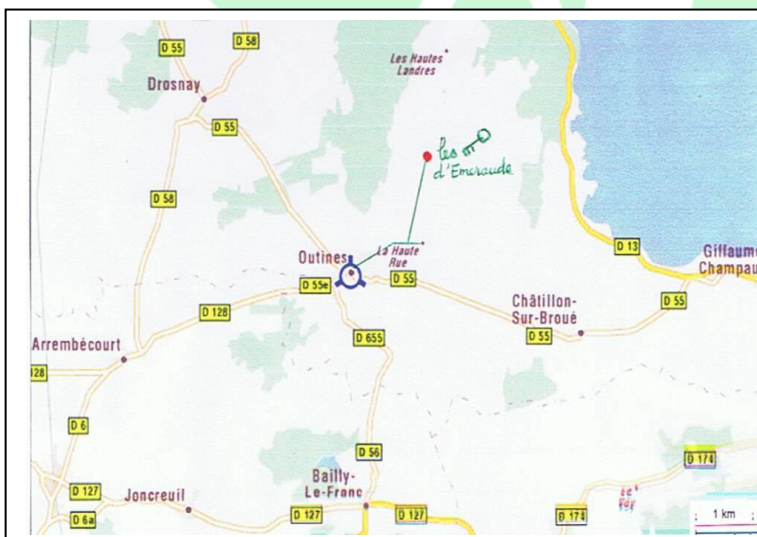


Adresse : Lieudit « La Pierre »
51290 OUTINES - F
Situation : lac du Der en
Champagne
GPS : 48.571779/4.674940
Capacité : 15 personnes
Animaux non acceptés
**Accessible aux personnes à
mobilité réduite**

Ancien pavillon de chasse rénové en pans de bois dans un parc arboré, situé au cœur des milieux naturels du lac et des étangs du Der à 3 km du village d'Outines et à 1.8 Km du lac du Der Chantecoq (20 mn à pied)

Accueil randonneurs pédestres, équestres, cyclo, ornithologues, pêcheurs, sportifs, familles, séminaires, personnes à mobilité réduite... Séjours à thèmes.
Gîte écologique labellisé Gîte de Pêche, Accueil Vélo, Accueil Motards équipé pour PMR

Accès et remise des clefs



Le gîte est situé à 3 km du centre du village d'Outines. A partir de la place de l'église à pans de bois, emprunter la rue des Echalas en direction de « Au Milieu de Nulle Part ». Aller tout droit jusqu'à la haute rue qui tourne à droite. 150 m après le virage, bifurquer à gauche direction « La Pierre ». Poursuivre jusqu'à la fin de la route macadam et continuer tout droit sur la route grevée. Au carrefour de 4 chemins au lieudit « La Pierre », traverser le carrefour et prendre le chemin presque en face en faisant un petit crochet à gauche et à droite et en laissant un hangar agricole sur sa gauche. Poursuivre ce chemin sur 150 mètres jusqu'à un portail de fer. Si nécessaire, n'hésitez pas à nous téléphoner en arrivant à l'église et nous vous accompagnerons jusqu'au complexe
GPS : programmer « La Pierre » à l'église et non auparavant

L'accueil se fait sur rendez-vous

Plan et descriptif du gîte

Au rez-de-chaussée

Vaste salon et salle de séjour de 80 m², poêle à bois, cuisine professionnelle équipée, 2 WC dont 1 pour personnes à mobilité réduite, TV grand écran

1 Suite de 2 chambres avec salle-de-bains et wc accessibles aux personnes à mobilité réduite: Chambre « Les oies sauvages » (3 pers.) 1 lit 140 x 190 + 1 lit 90 x 190 Chambre « Le Héron pourpré » (3 pers.) 3 lits (2 lits 90 x 200 + 1 lit 90 x 190), **salle de bains** : douche à l'italienne, lavabo et WC

- Au 1^{er} étage :

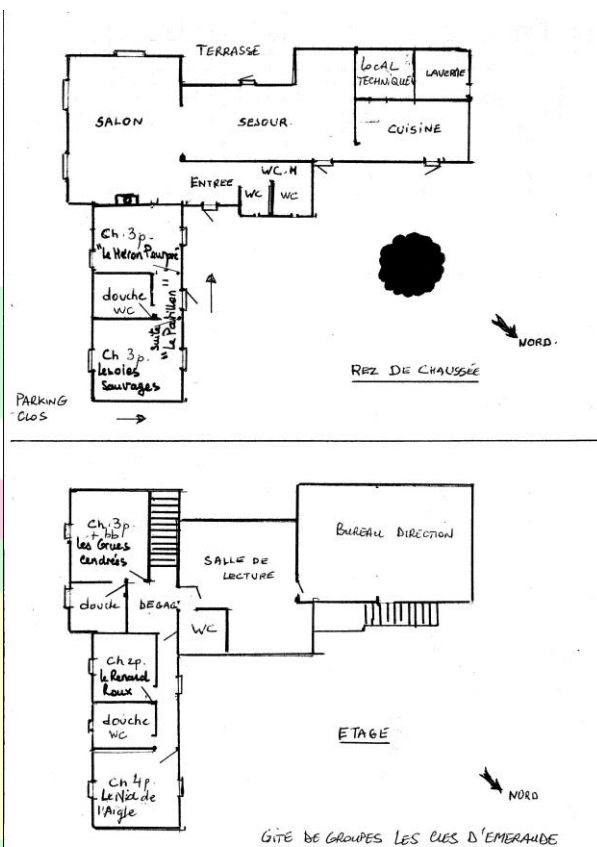
1 Suite de 2 chambres avec salle-de-bains et wc : Chambre « Le Renard Roux » (2 pers.): 2 lits jumeaux 90 x 190, Chambre « l'aigle Pygargue » (4 pers.) 4 lits (2 lits 90 x 200 + 1 lit 190 x 90 + 1 lit 1 pers. 190 x 90 en mezzanine), **salle de bains** : douche, lavabo et WC ;

1 Chambre familiale « Les Grues cendrées » (3 pers. + 1 bébé) : 2 lits 90 x 200, 1 lit bébé, 1 lit 90 x 190, **salle de bains** dans la chambre avec douche, WC séparé, équipement bébé

1 Salon de détente, sport et de lecture, business corner comportant canapé convertible 160 x 190 pour 2 personnes

Energies utilisées : électrique, bois, solaire, gaz propane. Bois et gaz fournis sans supplément

Equipements : lave-linge, sèche-linge, micro-ondes, lave-vaisselle, congélateur, grande armoire réfrigérée, piano gaz 5 feux, vaste four électrique, TV, lecteur DVD, vaste terrain clos et arboré, terrasse, barbecue, salon de jardin. parking VL clos portail automatique (visiophone), local chaussures, poste entretien vélos, wifi gratuit par satellite



Activités sur place

Pêche sur étang privé 6 ha : accès no kill pour carpe. Vifs en libre disposition.

Promenades et randonnées avec ânes bâtés : de 1 journée à plusieurs jours en marguerite ou en itinérance.

Location journée : **55 € / âne**

Départ de circuits de randonnées, accueil pèlerins : GR 654, GR de Pays Saulx et Der, PR

Observation de la nature et des oiseaux : sorties organisées sur demande. Observatoires sur étangs à partir de 300 m

Cyclotourisme et VTT : piste cyclable du tour du Der à 1,8 km par les sentiers

Sauna (à chaleur sèche ou humide selon votre désir), la séance d'1h30 pour 2 personnes : **30 €**

Tarifs de location et charges 2020 en gestion libre

- Gîte de groupes : **semaine** ou **week-end** avec la **totalité du gîte** en gestion libre

- **3 périodes** : **Basse saison** : du 06/01 au 06/02 / - 09/03 au 03/04 - 23/11 au 17/12 - **Moyenne saison** : 01/01 au 5/01 - 07/02 au 08/03 - 04/04 au 02/07 - 31/08 au 22/09 - 11/11 au 22/11 - 18/12 au 3/01/21 **Haute Saison** : 03/07 au 30/08 - 23/10 au 10/11

	Location semaine Arrivée : 17 :00 – 19 :30 Départ : 10 :00 – 11 :00	Location Mid-week (lundi au jeudi) et week-end (ven 17h au dim 16h) Autres périodes : nous consulter
Prestation	Location totalité du gîte en gestion libre à la semaine	Location totalité du gîte en gestion libre pour 2 nuits week-end ou 3 nuits en semaine
Tarif à partir de	995 € - 1250 € - 1350 €	750 € - 850 € - 950 €
Nuit en +	158 €	
Draps	supplément de 11 €/kit. en option par personne	
Linge de toilette	supplément de 3 € par kit de toilette en option	
Wifi	Gratuit : réseau Nordnet	
Chauffage	Forfait compris : 15 kw/jour - Le kw supplémentaire = 0.20 €	
Dépôt de garantie	950 €	
Taxe de séjour	0.50 €/personne/nuit	
Ménage	Forfait de 220 € en option	